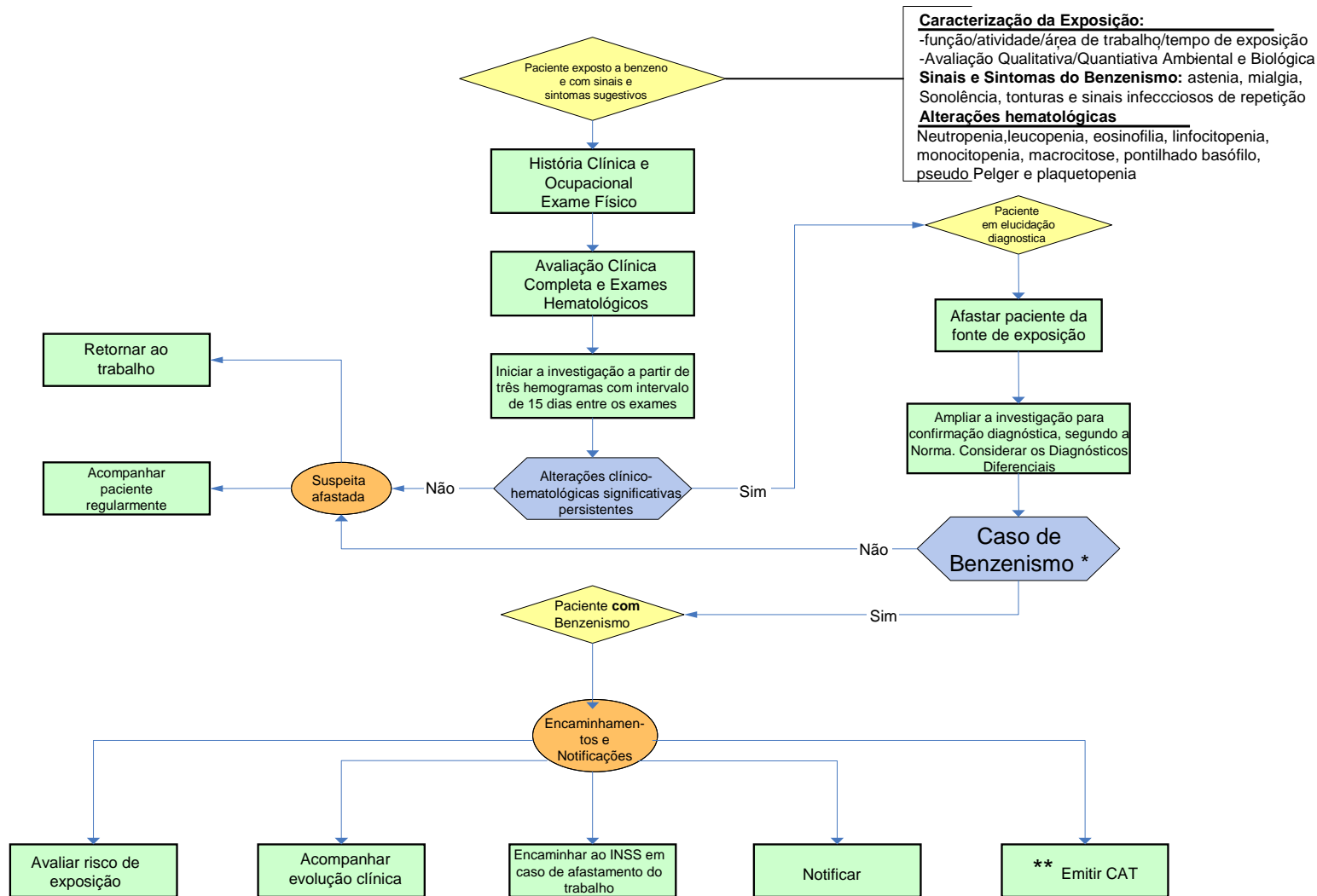


Exposição Benzeno (Benzenismo)



Caracterização da Exposição:
 -função/atividade/área de trabalho/tempo de exposição
 -Avaliação Qualitativa/Quantitativa Ambiental e Biológica
Sinais e Sintomas do Benzenismo: astenia, mialgia, Sonolência, tonturas e sinais infecciosos de repetição
Alterações hematológicas
 Neutropenia, leucopenia, eosinofilia, linfocitopenia, monocitopenia, macrocitose, pontilhado basófilo, pseudo Pelger e plaquetopenia

Notas:

* Serão considerados como casos de benzenismo aqueles com sinais e sintomas e complicações decorrentes da exposição ocupacional, aguda ou crônica, ao hidrocarboneto aromático benzeno, após investigação médica criteriosa.

Definiu-se o período de 01 (um) ano como prazo máximo de investigação, devendo haver um posicionamento aos 06 (seis) meses, através de parecer clínico-ocupacional à instância regional de acompanhamento do Acordo Nacional do Benzeno.

Casos especiais que necessitem de um período de investigação superior a 01 (um) ano, incluindo aqueles casos considerados inconclusivos, devem ser discutidos nas instâncias regionais, em busca de consenso técnico. A CNPBz atuará na busca do consenso como instância de apoio criando mecanismos de assessoramento.

** A CAT deverá ser emitida ao final do processo de investigação a partir da conclusão diagnóstica.